

Cómo configurar un microPOD II para wiTECH 2

364 Alex Richmond Wed, Sep 19, 2018 [Artículos públicos de wiTECH 2.0](#) 11262

Cómo configurar un microPOD II para wiTECH 2

DESCRIPCION

Si el concesionario compró un nuevo microPOD y le gustaría convertir su microPOD para el uso con el sistema de 2.0, es necesario descargar e instalar la utilidad de configuración para configurar su microPOD (microPOD Setup) configurar su microPOD con wiTECH 2.0

Para una versión en video en cómo convertir un microPOD 2 con wiTECH 2.0 , por favor vea el video de cómo configurar un nuevo dispositivo con WiTECH 2

(Nota: Tendrá que haber iniciado sesión con wiTECH 2.0 para ver el video)

PROCEDIMIENTO

Si usted tiene una red restringida, primero debe asegurarse de que todos los sitios de la siguiente lista estén permitidas para que puedan ser utilizadas con éxito con la configuración del microPOD con el sistema de 2.0

1. mixpanel.com
2. bugsnag.com
3. fcawitech.com
4. chrysler.com
5. dealerconnect.com
6. jeep.com
7. witechsystem.com
8. <http://fonts.googleapis.com/css?family=Roboto:400,300>

Nota : Por favor, desactive el software de antivirus que tenga en su computadora con el fin de permitir que la utilidad de configuración microPOD (MicroPOD setup utility) para instalar y ejecutar correctamente.

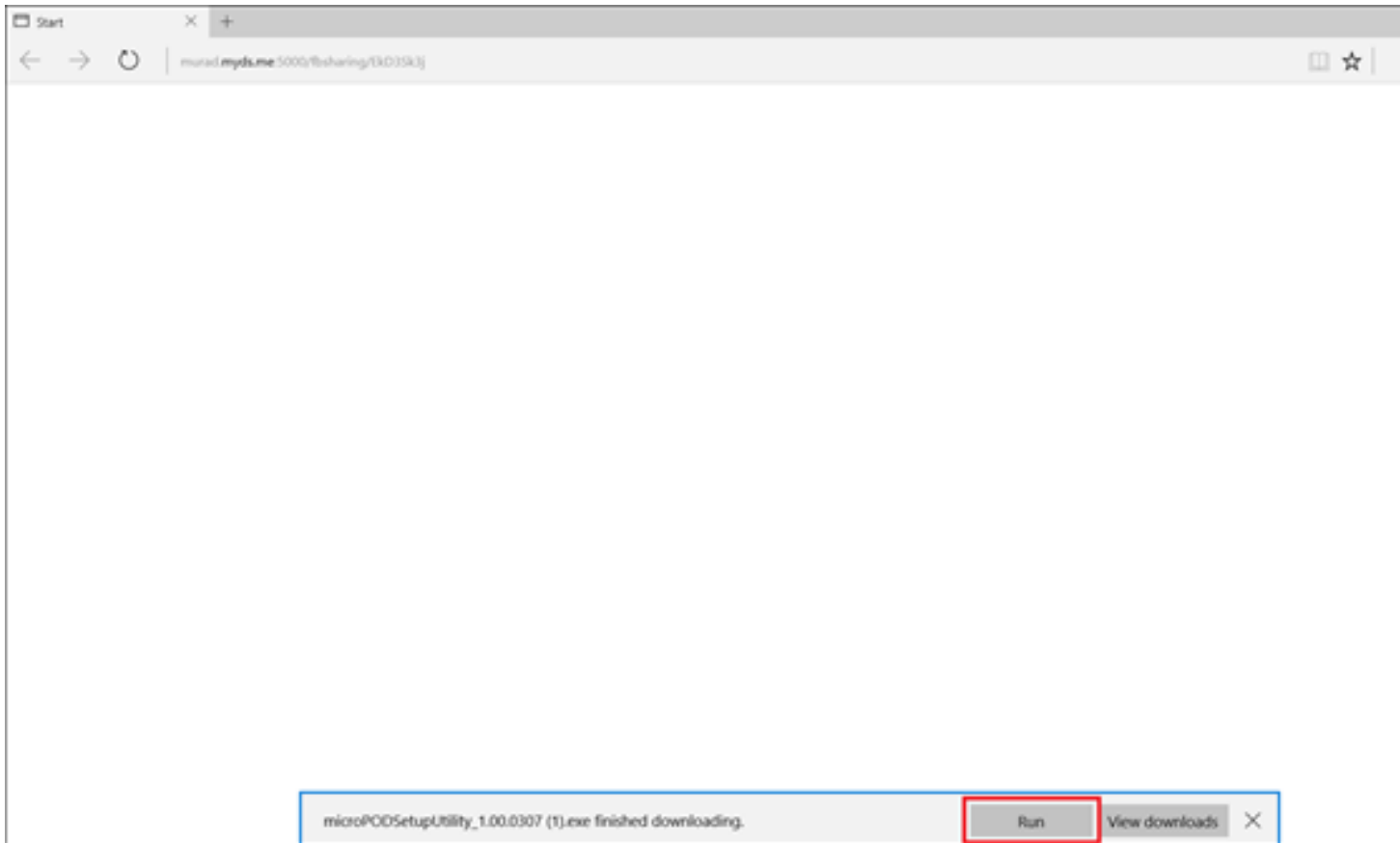
Pasos para descargar e instalar la utilidad de configuración microPOD

IMPORTANTE: Una vez que el microPOD se configura mediante la utilidad de configuración microPOD, todos los parámetros de conexión inalámbrica de su microPOD se eliminarán. Se le requerirá que siga las instrucciones de "Cómo configurar un perfil inalámbrico en un microPOD II "

Para descargar la aplicación , por favor ingrese a DealerCONNECT > Servicio > Información wiTECH > Utilidad de configuración de microPOD

Paso 1

Haga clic en el botón "Ejecutar " para iniciar el proceso de descarga de la utilidad de configuración de su microPOD



Paso 2

El asistente de instalación aparecerá para instalar el controlador x64 wiTECH en su computadora si su computadora está instalada con la aplicación de wiTECH 1.0

Si ya está instalado en su computadora con la aplicación de WiTECH 1.0, no verá la siguiente pantalla, vaya al paso contrario, haga clic en " Siguiente " para continuar.



Welcome to the InstallShield Wizard for microPOD Setup Utility

The InstallShield(R) Wizard will install microPOD Setup Utility on your computer. To continue, click Next.

WARNING: This program is protected by copyright law and international treaties.

< Back

Next >

Cancel

Paso 3

Lea el Contrato de licencia, y acepte los términos del contrato de licencia. Haga clic en el botón "Siguiete" para c



License Agreement

Please read the following license agreement carefully.

microPOD SetUp Utility Software License Agreement

This is a legal agreement between you (an FCA US dealer or other authorized user of one or more wiTECH™ microPOD II diagnostic tools), and Fiat Chrysler Automobiles LLC (hereinafter referred to as "FCA US"). BY OPENING THE SEALED PACKAGE, LOADING THE SOFTWARE, OR OTHERWISE USING THE SOFTWARE AFTER NOTICE OF THE TERMS OF THIS SOFTWARE AGREEMENT, YOU ARE AGREEING TO BE BOUND BY THE TERMS OF THIS SOFTWARE AGREEMENT. IF YOU DO NOT AGREE TO THE TERMS OF THIS SOFTWARE AGREEMENT, PROMPTLY RETURN THE

- I accept the terms in the license agreement
- I do not accept the terms in the license agreement

InstallShield


< Back

Next >

Ca

Paso 4

Ahora está listo para iniciar la instalación del controlador. Ahora tiene que hacer clic en "Instalar " para que inicie

 microPOD Setup Utility - InstallShield Wizard

Ready to Install the Program

The wizard is ready to begin installation.

Click Install to begin the installation.

If you want to review or change any of your installation settings, click Back. Click Cancel to the wizard.

InstallShield

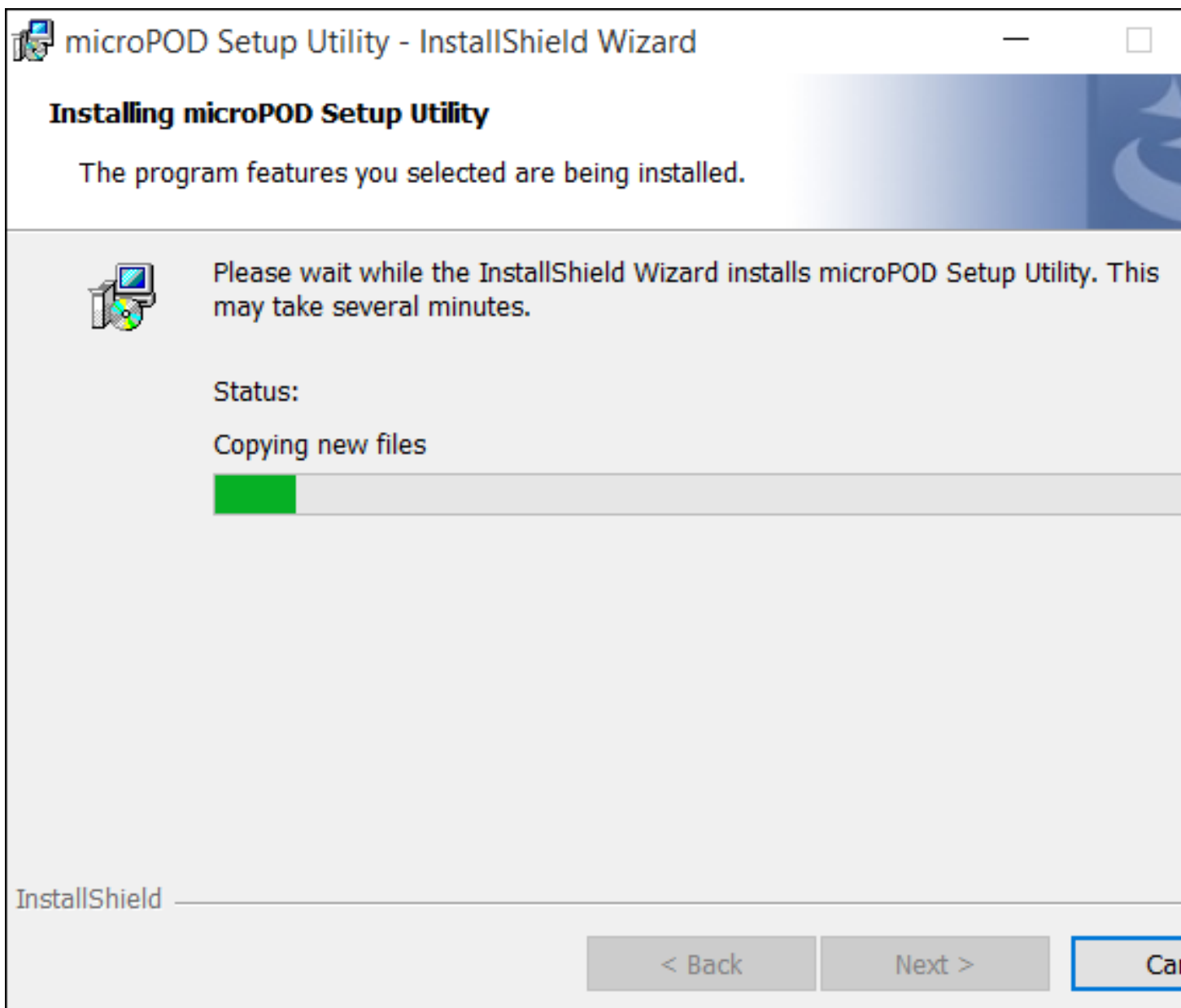
< Back

Install

Ca

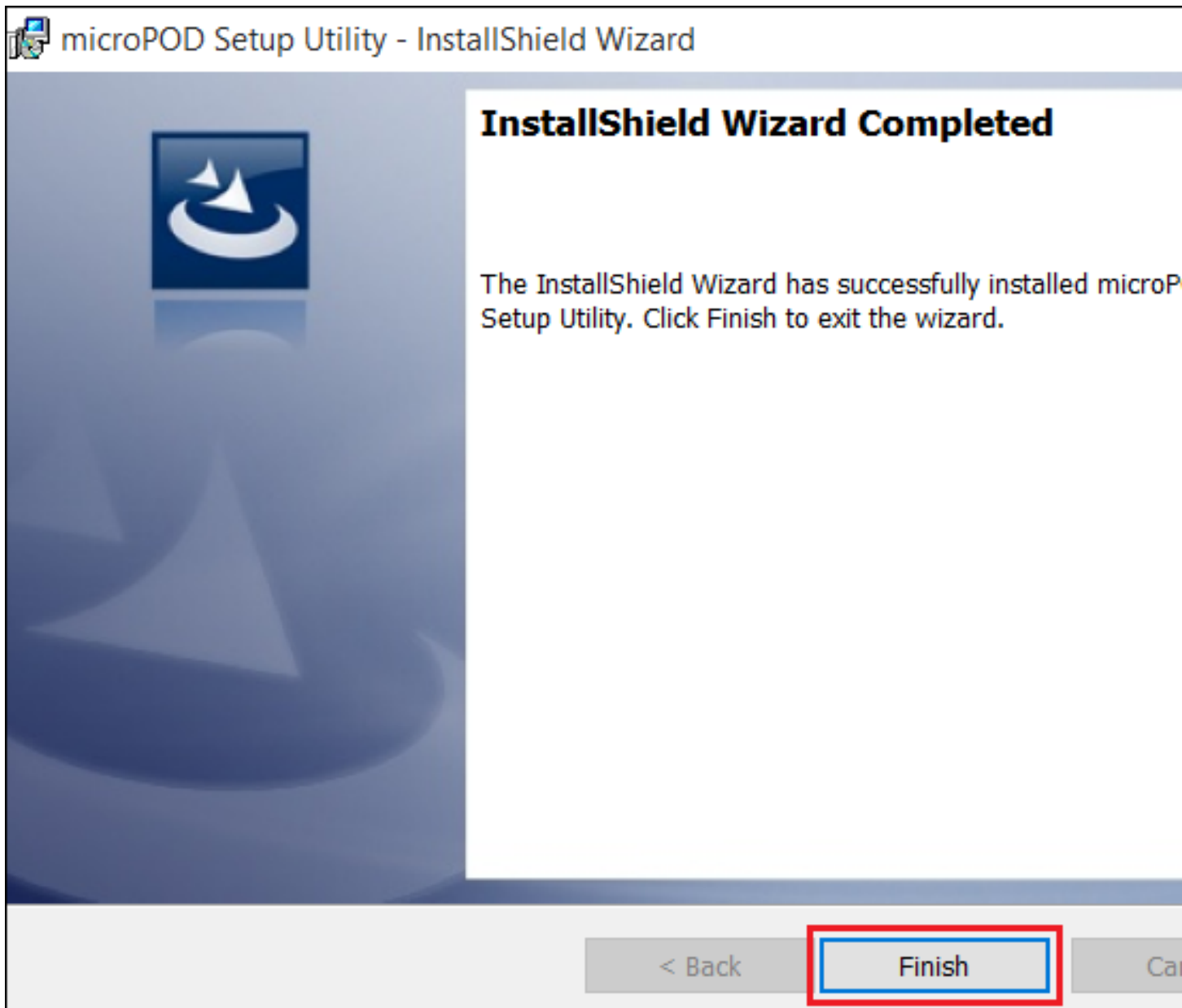
Paso 5

Esto instalará el controlador x64 de wiTECH. Una vez completado, el programa pasará automáticamente a la siguiente pantalla.



Paso 6

Una vez la instalación es completada, haga clic en " Finalizar" Proceder a la siguiente sección" Uso de la configuración de la Utilidad de microPOD " (microPOD Setup Utility).



Uso de la utilidad de configuración microPOD (microPOD Setup Utility).

NOTA: Por favor asegúrese de que su computadora está conectada al Internet y su microPOD se conecta a través de USB antes de comenzar este proceso. Esta aplicación le ayudará a configurar su microPOD para el firmware 2.0

Paso 1

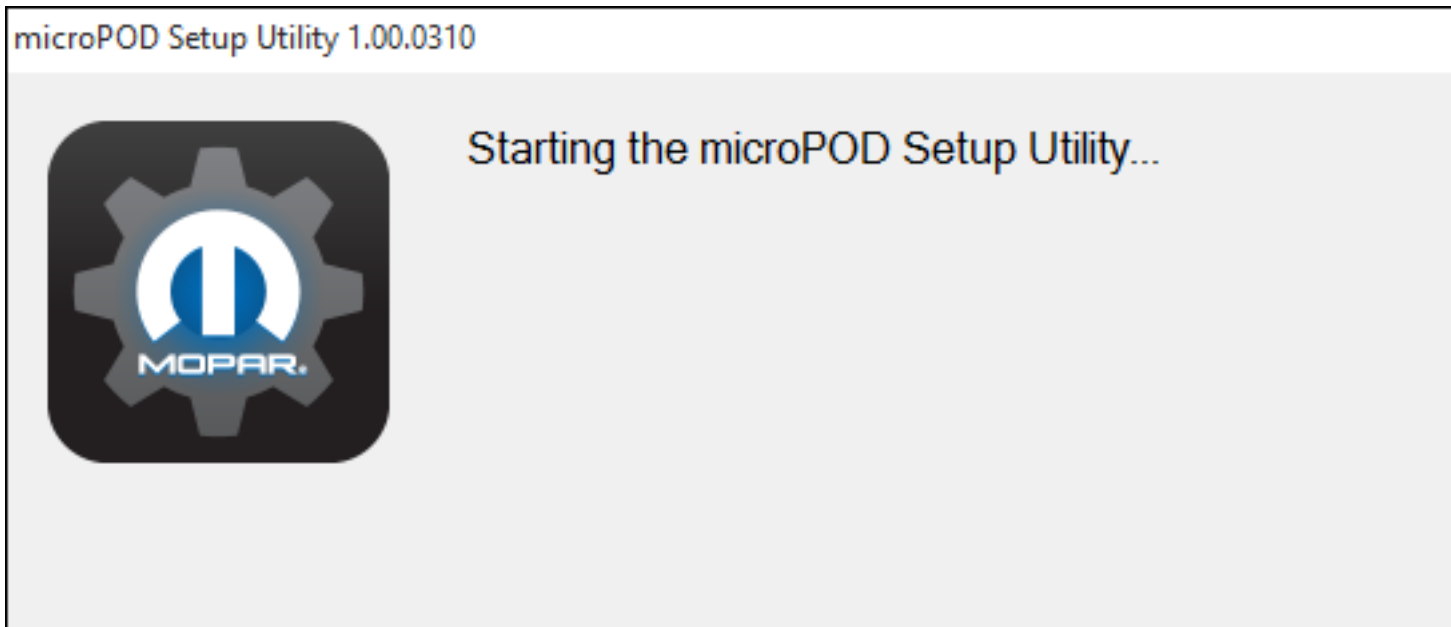
Iniciar la utilidad de configuración de microPOD haciendo clic en el icono en el escritorio:



Si la utilidad de configuración microPOD que está instalada no está actualizada, se verán obligado a actualizar a la versión de la aplicación.

Paso 2

Por favor asegúrese de que su microPOD esté conectado a su computadora a través de su puerto USB



Paso 2a

Si ve la siguiente pantalla puede que no esté conectado al internet, o si tiene un firewall que bloquea 1 o más de es web



Due to network configuration, application will not be able to configure microPOD device. Please contact Network Administrator to allow an access for the following URLs:

- ✘ www.mixpanel.com
- www.bugsnag.com
- www.fcawitech.com
- www.chrysler.com
- www.dealerconnect.com
- www.jeep.com
- www.witechsystem.com
- <https://fonts.googleapis.com/css?family=Roboto:4>

Exit

Seleccione "**Continuar**" en la siguiente pantalla para la configuración del dispositivo y configuración de.wiTECH



wiTECH 2.0 Device Setup & Configuration:

Due to new registration requirements, a microPOD device will no longer be compatible with wiTECH 1.0 after it is registered with wiTECH 2.0.

Once a device is registered for wiTECH 2.0, it can no longer be converted to be used with wiTECH 1.0 again. We highly recommend assigning a dedicated microPOD device to be used with wiTECH 1.0 when needed.

To setup your microPOD device with wiTECH 2.0, click "Continue".

To configure the wireless settings on a microPOD device to use wiTECH 2.0, click "Wireless Configuration".

Continue

Wireless Configuration

NOTA: Si sólo desea configurar la configuración inalámbrica en un dispositivo microPOD para ser utilizado con wiTECH 2.0, haga clic en "Configuración inalámbrica" y seguir las instrucciones.

Seleccione " Continuar " en la siguiente pantalla para empezar a conectarse con el dispositivo microPOD.



NOTE: All the microPOD Wireless Settings will be deleted. You will be required to follow the instructions from the KB link below to configure the wireless settings.

<https://kb.fcawitech.com/article/how-to-configure-a-wireless-profile-on-a-micropod-2-284.html>

Connect a microPOD to this PC using a USB cable and select "Continue".

Continue

Cancel

Paso 3

Una vez que su Micropod II es reconocido por la utilidad, seleccione "Continuar " para proceder con la configuraci

microPOD Setup Utility 1.00.0310



microPOD device WSP-XXXXX with firmware version X.X.X is connected to the PC. If you wish to configure the microPOD device, please select "Continue".

Continue

Exit

NOTA: microPODs con un número de serie que comienza con " WFT " NO deben utilizarse con esta utilidad

Paso 3a

Si la utilidad no encuentra el dispositivo microPOD, por favor asegurarse que el microPODs este conectado a través de USB y haga clic en " Actualizar"

microPOD Setup Utility 1.00.0310



Unable to connect to microPOD device. Please make sure the microPOD device is connected to your PC via USB cable. Once connected, press the "Refresh" button to continue.

Refresh

Exit

Paso 5

La siguiente pantalla aparecerá durante un máximo de 15 minutos, mientras que su microPOD se está configurando.

microPOD Setup Utility 1.00.0310



Please wait while microPOD device is being configured.

Do not disconnect the device until instructed to do so.

This may take up to 15 mins to complete.



Paso 6

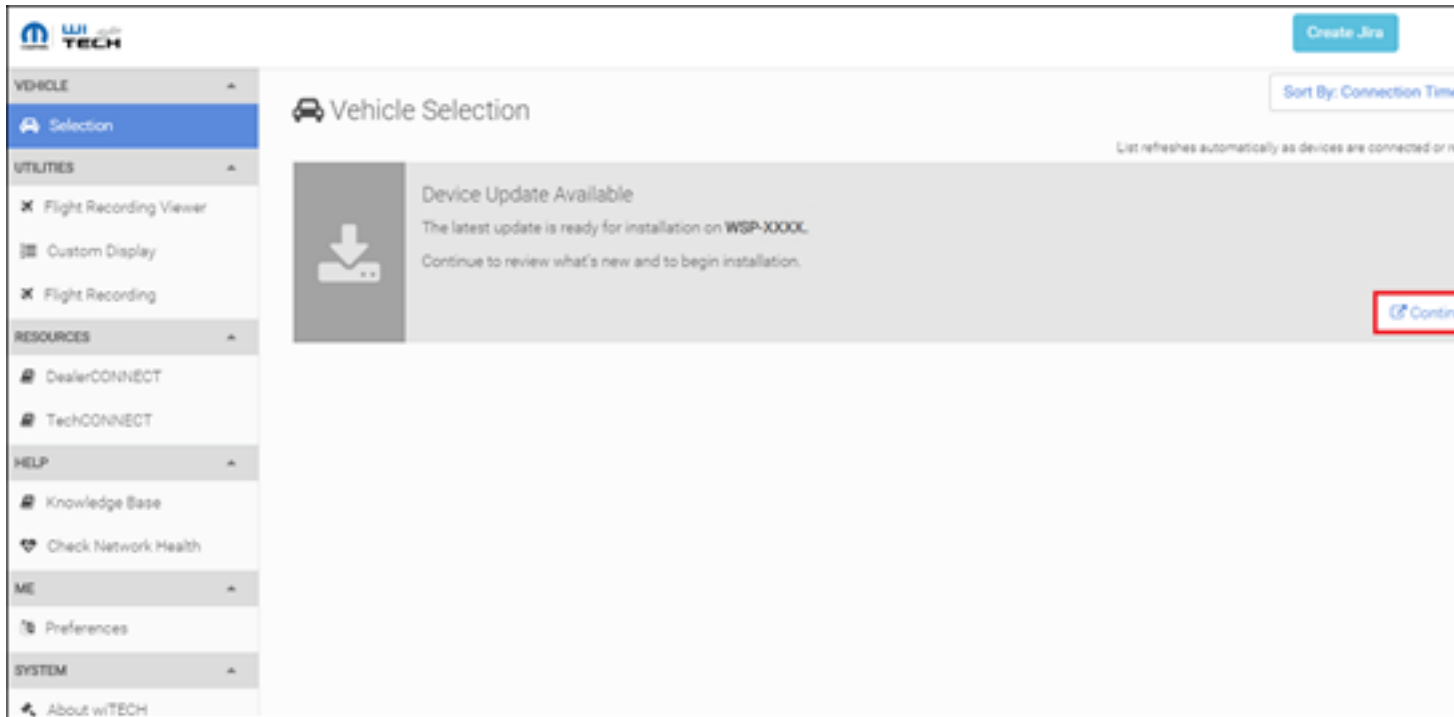
La siguiente pantalla aparecerá cuando la utilidad termina la configuración de su microPOD para la aplicación wiTECH 2.0.

Nota: Después de que se corrió la utilidad de configuración de microPOD, todas las redes inalámbricas existentes de su microPOD. Para configurar Wi-Fi en su Micropod por favor haga clic en el botón " Configuración inalámbrica".

¡Importante! Deje la ventana de Utilidad de configuración de microPOD abierta en lo que termina las actualizaciones de software en el su microPOD antes de configurar la conexión inalámbrica.

Paso 6a

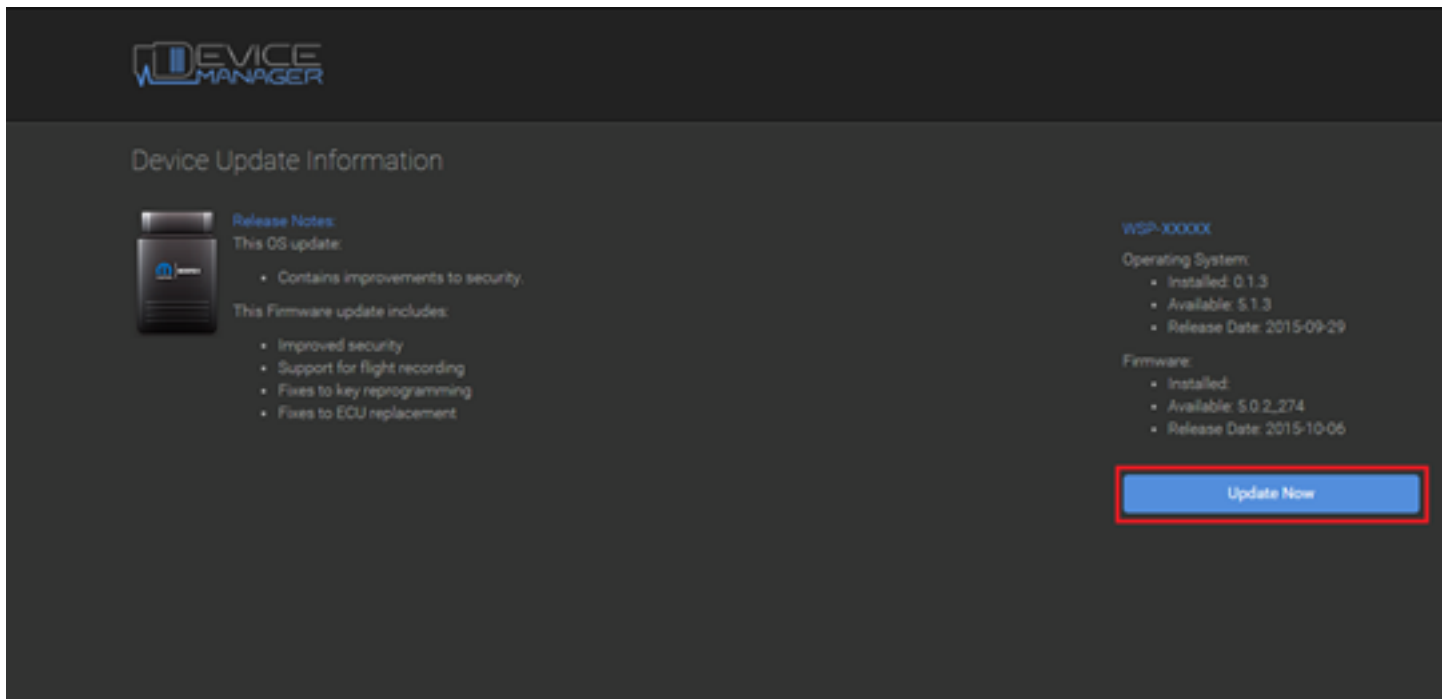
Inicie la sesión en wiTECH 2.0 en la página web <https://login.n.fcawitech.com> El microPOD II que se acaba de configurar con la utilidad de configuración microPOD debe aparecer en el descubrimiento de wiTECH 2.0. Tendrá que actualizar el software de su microPOD II antes de que pueda ser utilizado con wiTECH 2.0. Haga clic en "Continuar " y su navegador web para descargar e instalar la actualización del sistema operativo como se ve en el siguiente paso.



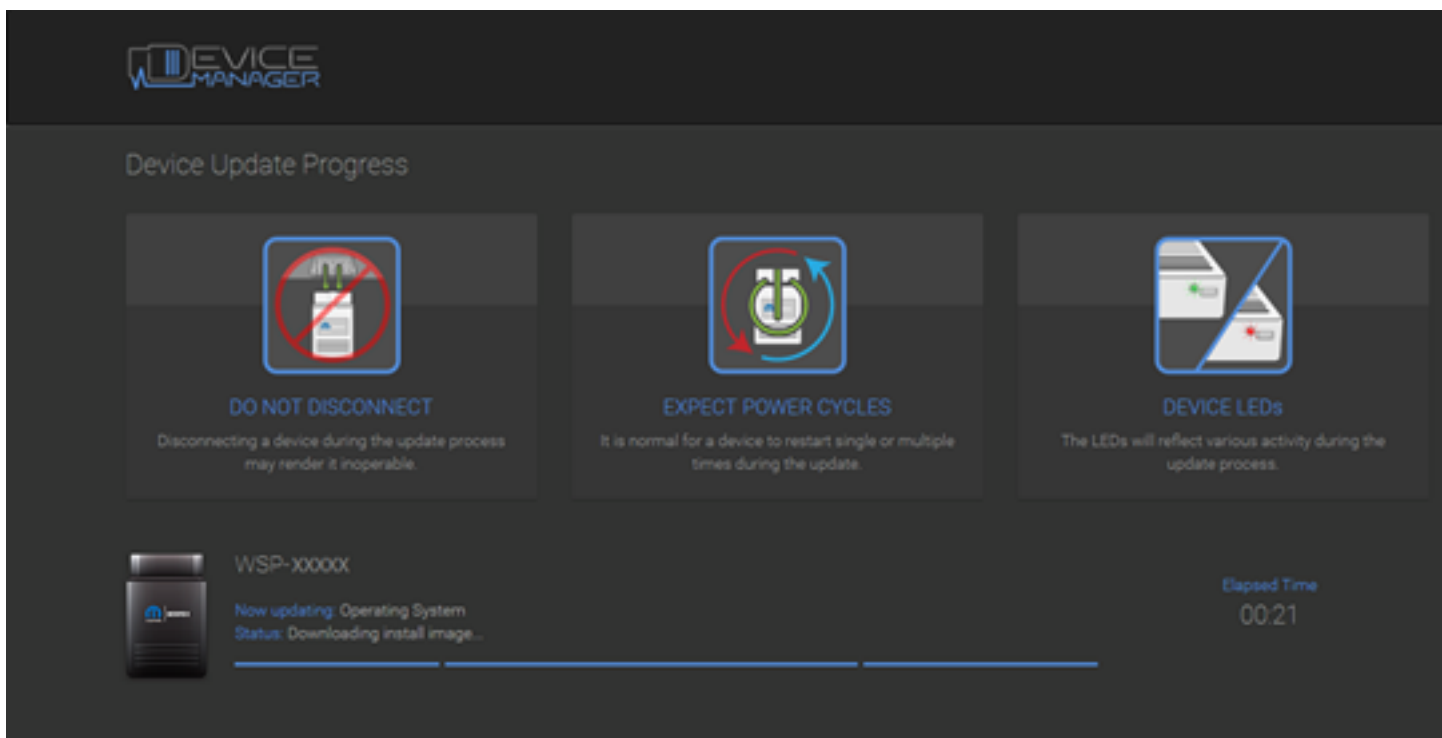
* **NOTA:** Si su microPOD II no aparece en el descubrimiento después de un par de minutos, por favor apague su microPOD II desconectándolo y volviéndolo a enchufar.

Paso 7

Haga clic en "Actualizar ahora" y su microPOD II debe continuar a la pantalla de actualización. **Una vez que la actualización comienza, no interrumpa su microPOD II en cualquier punto hasta que la actualización se ha completado**

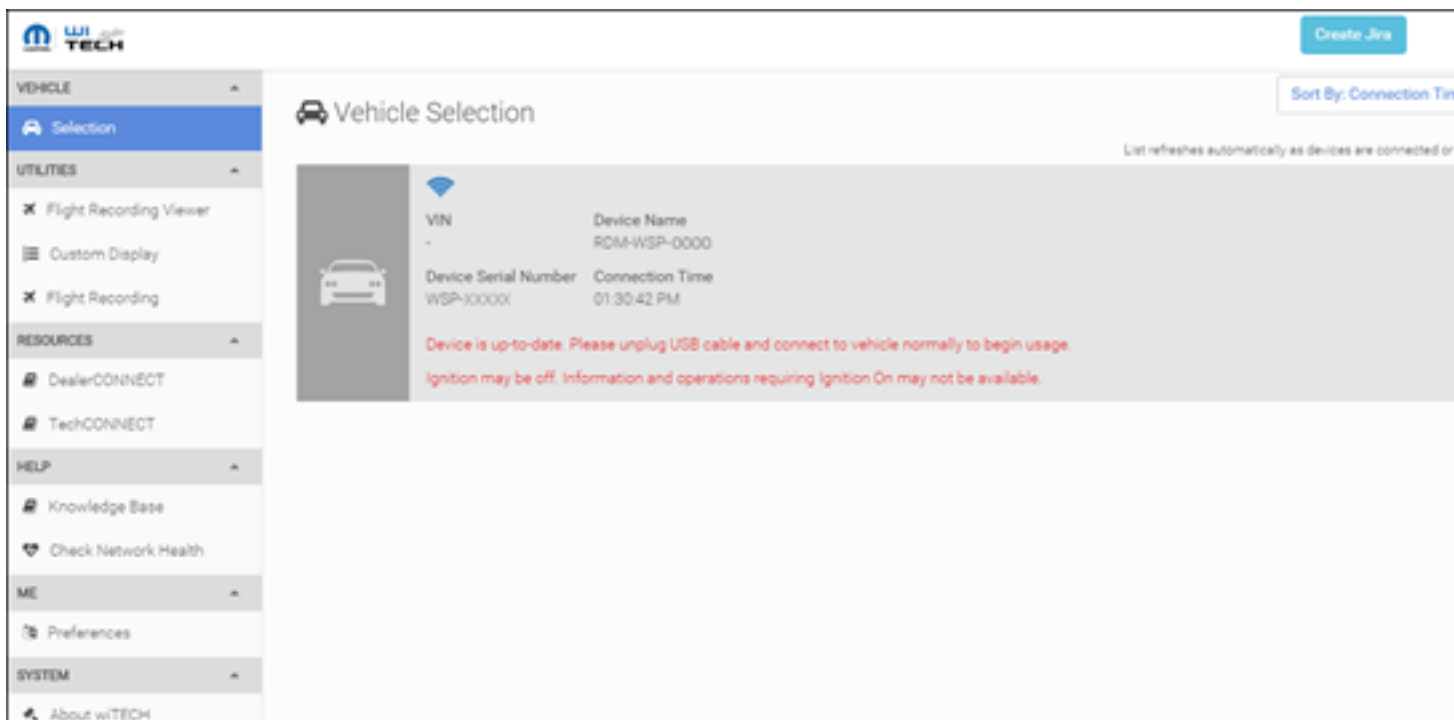
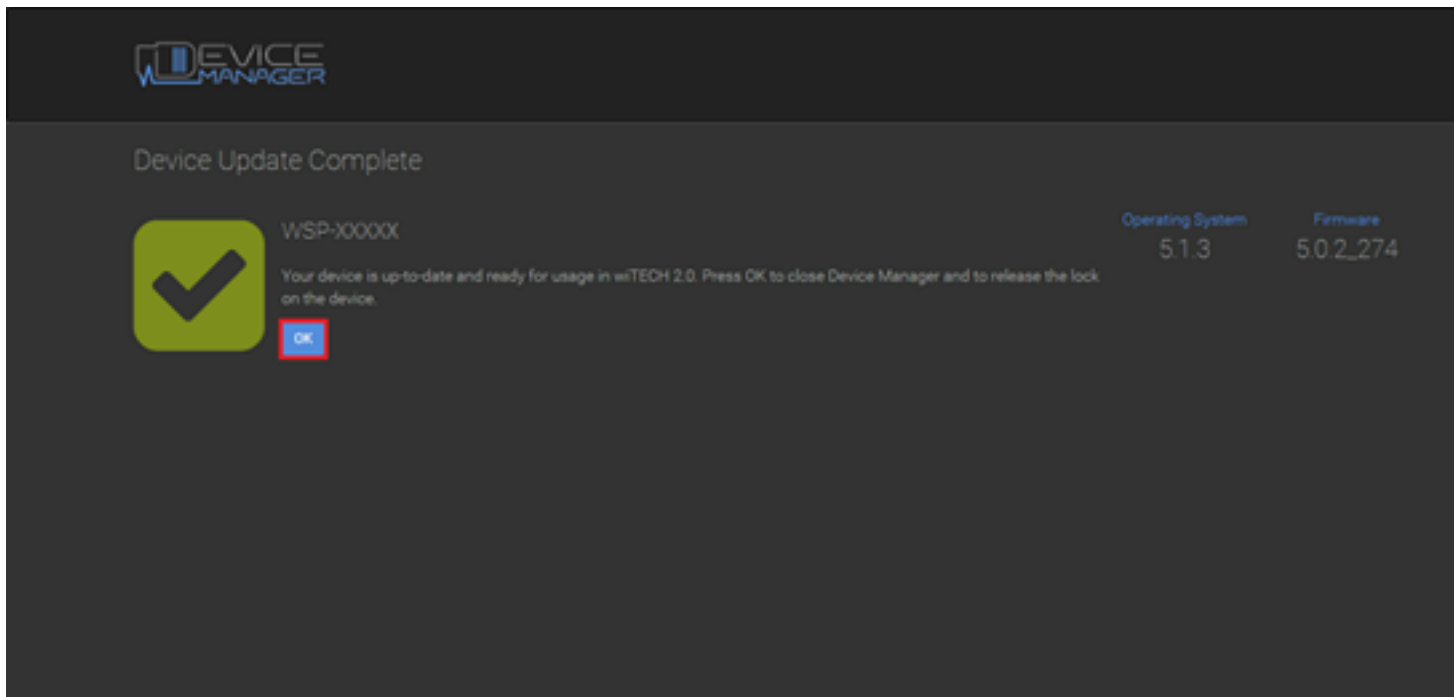


NOTA: Esto puede tomar más de 9 minutos. Es normal que la actividad de su Micropod II reinicie.



paso 8

Hagan clic en "OK" y va a regresar a descubrimiento de wiTECH 2.0. Su microPOD II debe aparecer actualizado



Paso 9

Con la instalación de su microPOD utilidad aún esta en marcha, por favor siga el enlace para configurar el dispositivo microPOD

Póngase en contacto con asistencia técnica de wiTECH al correo electrónico witechsupport@dcctools.com o al número 001.248.243.0230 para obtener ayuda adicional.

<https://kb.fcawitech.com/article/c%C3%B3mo-configurar-un-perfil-inal%C3%A1mbrico-en-un-micropod-2-546>

Online URL: <https://kb.fcawitech.com/article/c%c3%b3mo-configurar-un-micropod-ii-para-witech-2-364.html>